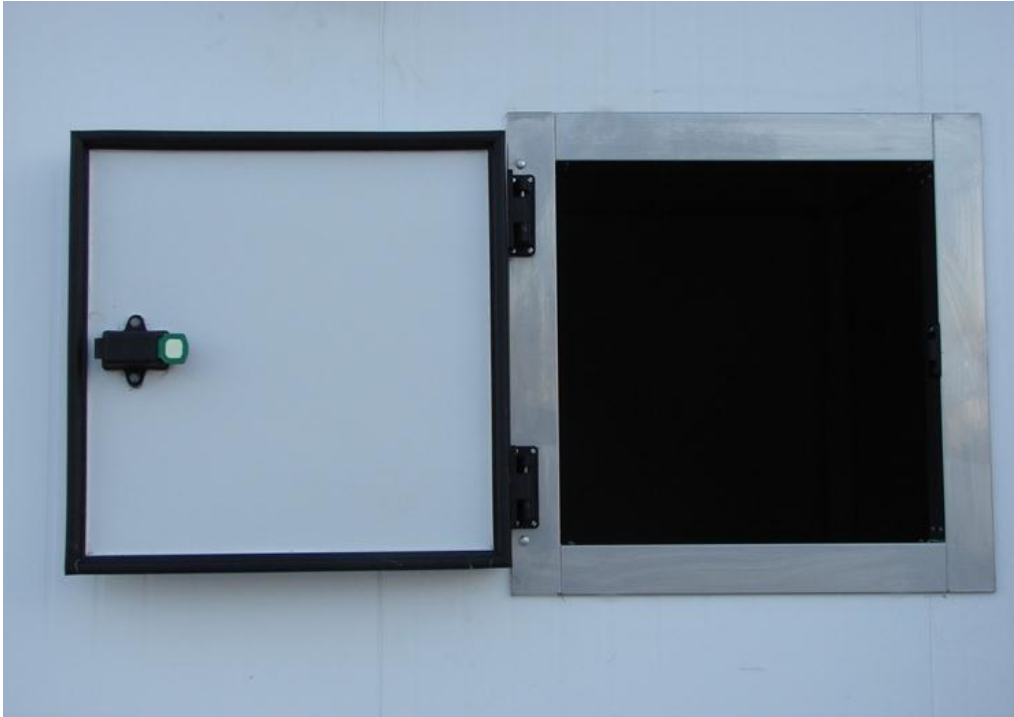


CATÁLOGO

SISTEMA
de
ABERTURAS



SISTEMA AP
FRIGORIFICO

www.dfuturo.com

SISTEMA AP FRIGORIFICO

Puertas para cámaras frigoríficas de temperatura positiva o negativa del tipo batiente o corrediza.

El diseño de las puertas frigoríficas AP combina un desarrollo propio con la utilización de herrajes y burletes de alta prestación importados, permitiendo un uso intensivo sin dejar de lado la estética del producto.



Aplicaciones

El sistema AP frigorífico atiende diferentes usos y exigencias en cámaras frigoríficas para la conservación, transformación y curado de alimentos a temperatura positiva y negativa.

Las puertas son adecuadas para instalaciones de industrias alimentarias (lácteos, fruta, cárnicos, helados, etc.), atendiendo a las diferentes exigencias de uso.

Las puertas AP no presentan cantos vivos, poseen buñas destinadas a los sellados, rieles de acero inoxidable invertidos (sin necesidad de cobertor) que brindan una adecuada terminación sanitaria del conjunto.

La línea AP 40 cuenta con distintos tipos de puertas:

Puertas batientes



Puertas corredizas



Puertas batientes

Puertas y troneras batientes desarrolladas según las normas vigentes nacionales y **CEE** de seguridad e higiene.

Las puertas frigoríficas AP cuentan con cierre ergonómico (con llave) hasta dimensiones medias y/o herrajes de palanca con dispositivos de traba para dimensiones mayores.

Bisagras helicoidales, apertura interior de emergencia, burletes EPDM, resistencias fácilmente recambiables para puertas de congelado, son parte de los conceptos de fabricación AP.

Marcos

- AISI 304/316 con refuerzos interiores. Marco pre-armado y ensamblable en sitio. Diseño exclusivo AP.
- Aluminio Anodizado natural o pintado. Corte de PT sobre posición de burlete. Marco pre-armado y ensamblable en sitio. Diseño exclusivo disponible para puertas de dimensiones pequeñas o medias, uso en Laboratorios, Carnicerías, Supermercados, etc.
- Umbral para temperaturas negativas de alta resistencia y acabado inox.



El sistema AP de aberturas mantiene una coherencia de prestaciones y estética en los diferentes productos para distintas aplicaciones.



Batiente

Hoja

- Espesor: 80 / 120mm. Núcleo: Poliisocianurato **PIR** inyectado 40kg / m³ de alta aislación ($\lambda=0.021$ W/m·C)
- Revestimiento: Chapa galvanizada y pre-pintada espesor 0.6mm, o AISI 304.
- Marco de hoja: Perfil de aluminio anodizado con cava de burlete integrado. Diseño exclusivo.
- Burlete frontal: EPDM 25x25mm de bulbo, con calce especial para cava de perfil.
- Burlete inferior: EPDM triple labio de contacto, con calce especial para cava de perfil y muy fácil recambio.
- Sistema de calefacción para temperaturas negativas de fácil recambio de la resistencia, tanto en el marco como en el umbral.



Batiente

Puertas corredizas

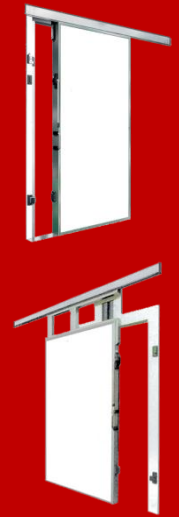
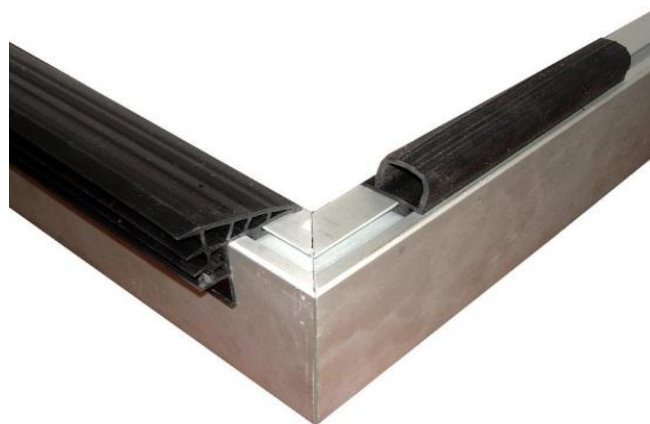
Puertas y troneras corredizas desarrolladas según las normas vigentes, nacionales y CEE, de seguridad e higiene.

Las puertas frigoríficas corredizas AP, cuentan con burletes de EPDM, indicadores de tensión para las resistencias, manijas de palanca, tiradores, y accesorios: MTH, origen Italia.

El Sistema Corredizo AP, con riel guía de acero Inox., y ruedas de poliamida antifricción con rodamientos blindados, brindan un desplazamiento silencioso, y una sencilla regulación.

Marcos

- AISI 304/316 con refuerzos interiores. Marco pre-armado y ensamblable en sitio. Diseño exclusivo.
- Aluminio Anodizado natural o pintado. Corte de PT sobre posición de burlete. Marco pre-armado y ensamblable en sitio. Diseño exclusivo disponible para puertas de dimensiones pequeñas o medias, uso en Laboratorios, Carnicerías, Supermercados, etc.
- Sistema de calefacción para temperaturas negativas de fácil recambio de la resistencia, tanto en el marco como en el umbral.
- Umbral de alta resistencia al tránsito en puertas de baja temperatura. Acabado inox.



Corredizas

Hoja

- Espesor: 80 / 120mm. Núcleo: Poliisocianurato **PIR** inyectado 40kg / m³ de alta aislación ($\lambda=0.021$ W/m·C).
- Revestimiento: Chapa galvanizada y pre-pintada espesor 0.6mm, o AISI 304.
- Palanca de apertura y maneta de movimiento.
- Marco de hoja: Perfil de aluminio anodizado con cava de burlete integrado. Diseño exclusivo AP.
- Burlete frontal: EPDM 25x25mm de bulbo, con calce especial para cava de perfil.
- Burlete inferior: EPDM triple labio de contacto, con calce especial para cava de perfil y muy fácil recambio.

Herrajes

- Sistema Corredizo con riel guía de acero Inoxidable 304 y ruedas de poliamida antifricción con rodamientos blindados.
- Guía por cono deslizante posterior y enclave inferior para un correcto ajuste.
- Cerradura con apertura interior de emergencia disponible.



Corredizas

SISTEMA DE ABERTURAS



Túnel de congelado continuo (max. -40°C)



Ambiente positivo



Depósito (-25°C)



Ambiente positivo frutas



Ambiente positivo industria



Ambiente positivo industria lactea



Ambiente positivo revestimiento inox.



Cuello de cisne revestimiento inox.



Cuello de cisne revestimiento inox.